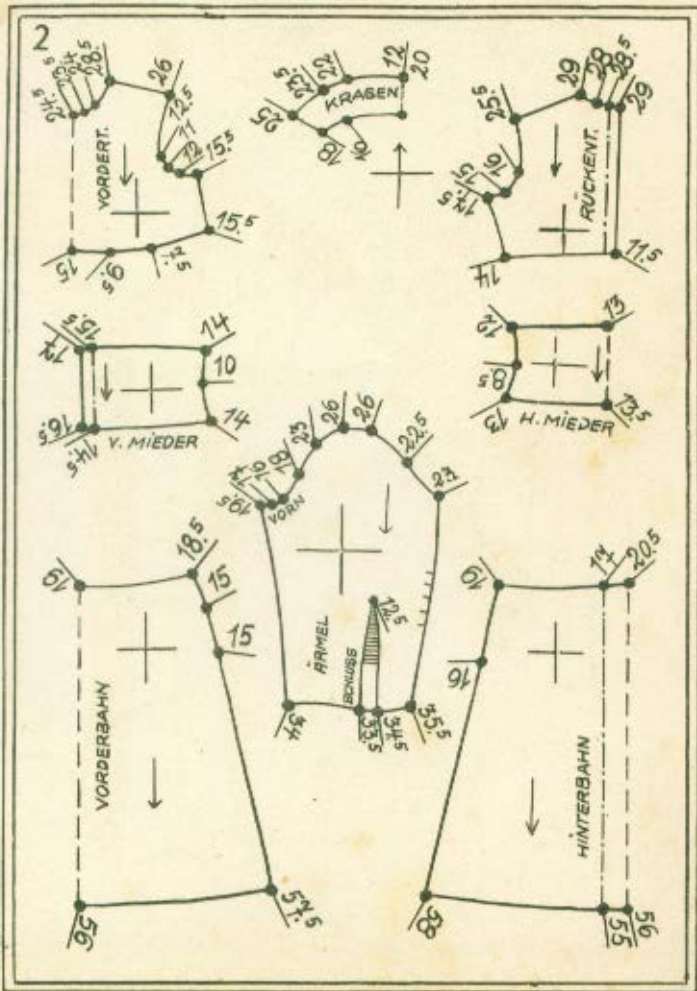




Nr.2 Die neue Miederform in aparter Zusammenstellung. Bubikragen u. Bündchenärmel v. Nr. 130
 Nr.3 Einfach u. schlicht wirkt das Modell aus Wollkrepp mit langem, sahlanken Aermel.





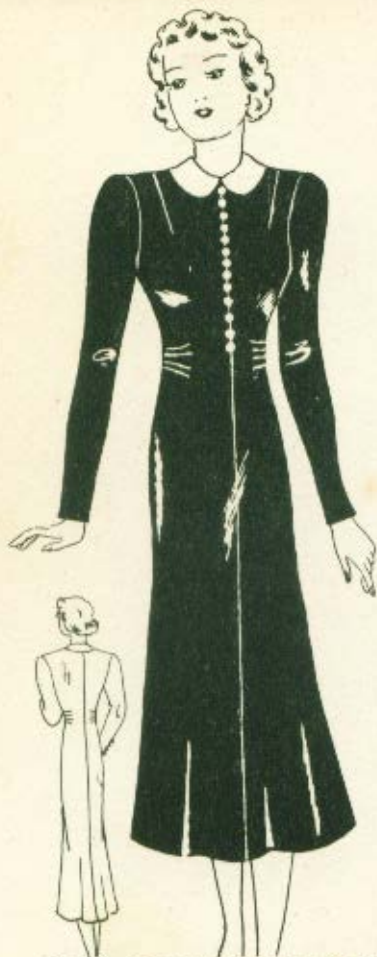
Nr.4 Die immer beliebte Prinzeßkleid -
Grundform mit Stepperei-Verzierung.
Nr.5 Vornehmes Kleid aus dunklem Foll-
krepp, die Vorderbahnen aus hell. Satin.



Verlag „Der Goldene Schuß“ Gumburg 1, Bergr. 23

Nr. 8 Entzückendes Kleid aus dem Grundschnitt Nr. 19 angefertigt.

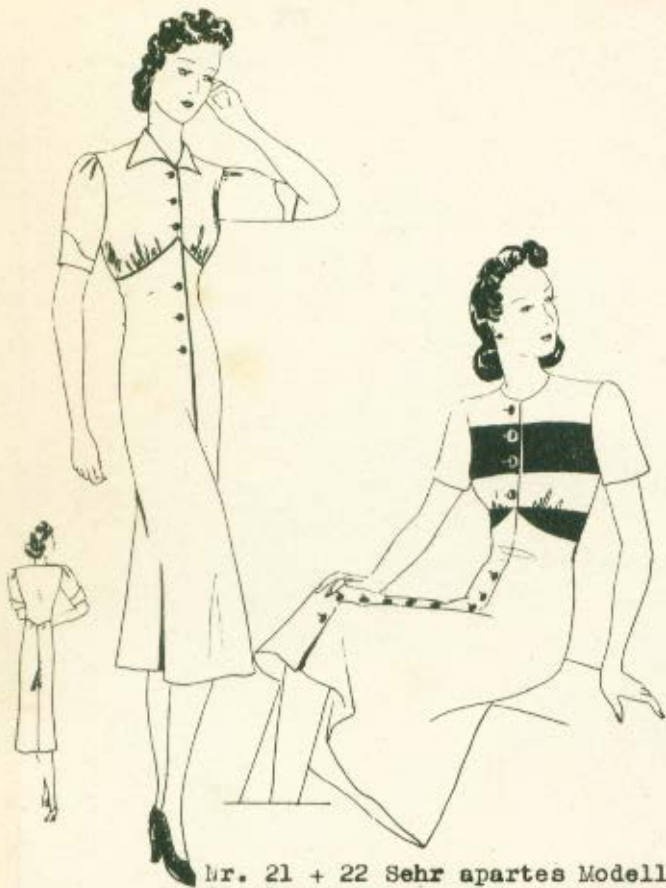
Nr. 9 Modernes Nachmittagskleid mit nach vorne übergreifender Hinterbahn.- Rückenschluß.



Nr.16 Vornehme Machart für Samt.
Rückwärts durchgehend eine Naht.
Schlankmachendes Modell.



Mr. 19 + 20 Ein passendes Modell für zweierlei Stoff. Am Vorderteil leicht eingekräuselt.



Nr. 21 + 22 Sehr apartes Modell,
die Rockbahn vorne ansteigend,
nach unten in einer Falte aus-
laufend. Aermel auf Seite 16.

Der
Goldene
Schnitt



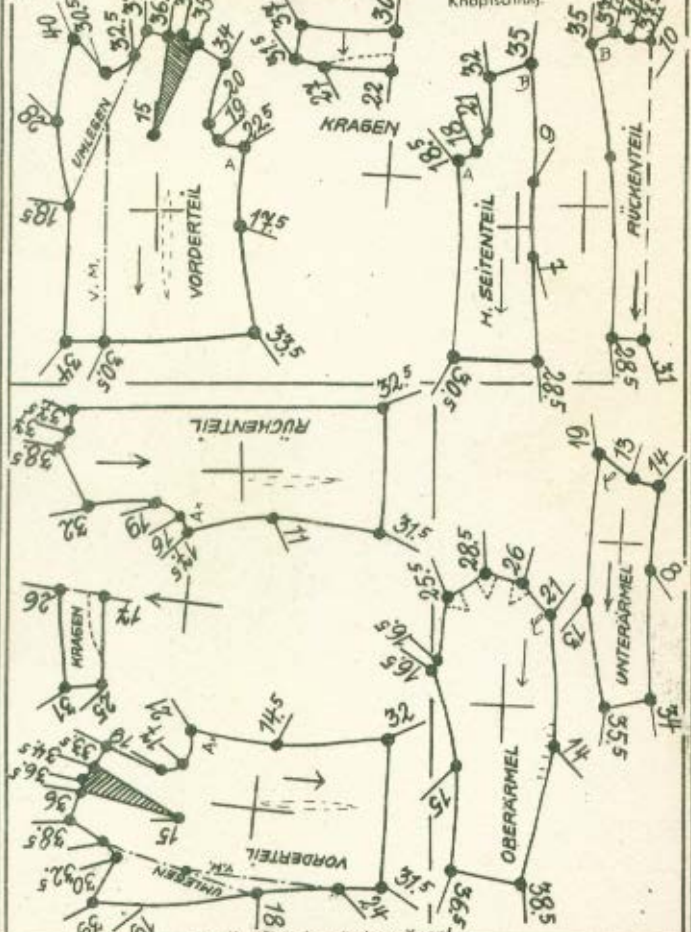
Nr. 22 Vorteilhaftes Kleid für
die stärkere Frau. Einsatz aus
hellem Garniturstoff.
Nr. 23 Kleid aus Wollstoff, Zell-
wolle oder Seide. Aermel beliebig.



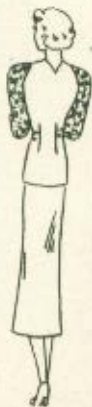
Nr.24 Kostümjacke, zweireihig.
 Im Rückenteil beliebte Teilung.
 Nr.25 Sportjacke mit einreihigem
 Knopfverschluß.- Geeignete Form
 für Verarbeitung von Leinen.

14

Kostümjacke mit zweireihig-Knopfschluß.



Kostümjacke mit einem Knopf.



Nr. 27 + 28 Bequemes Straßenkleid.
In zweierlei Ausführung. Raglanform.



Nr. 29 + 30 Schlichtes Modell mit
langem oder kurzem Aermel. Langer
Aermel auf Seite 36.



Nr. 31 Für die Reise ein praktisches Capé.
 Nr. 32 Jungdliches Leinenkleid mit aparten Querblenden, die am Rock fortgesetzt werden können. Aermel beliebig.



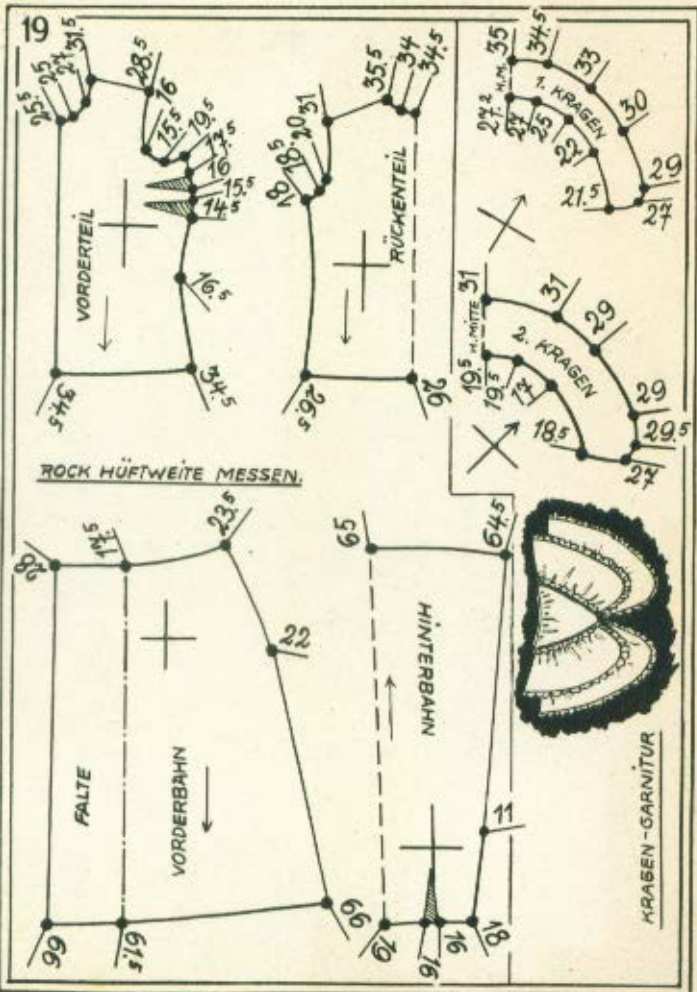


Nr. 33 Elegantes Kleid, bestehend aus Bluse
u. Rock mit geknöpftem Niedergürtel.
Nr.34 Leinenanzug.- Rock v. Modell Nr.32.



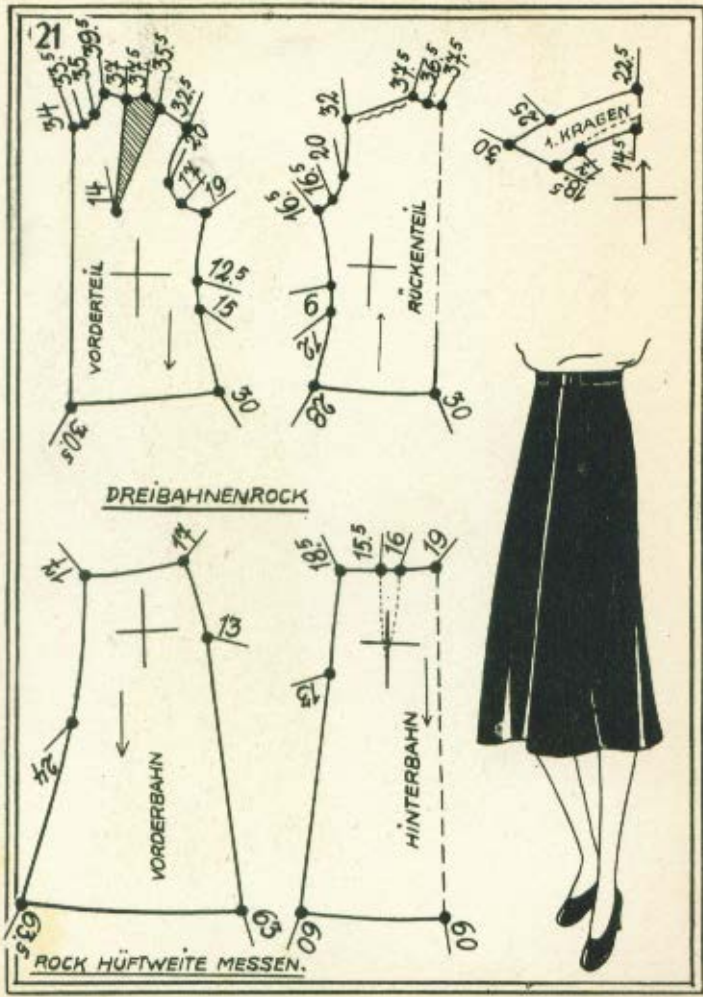
Nr. 35 Zweiteiliges Kleid aus dunklem Wollkrepp mit eingeschnittenen Taschen u. vorderem Reißverschluss.

Nr. 36 Dasselbe Modell mit Stehkragen u. Biesen-Näherei am Vorderteil.





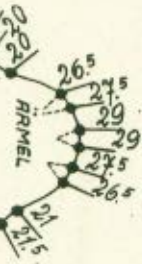
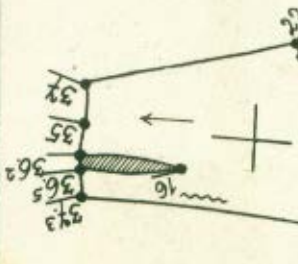
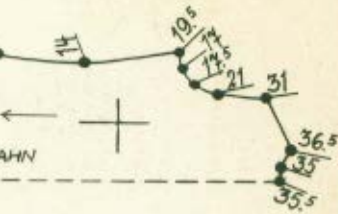
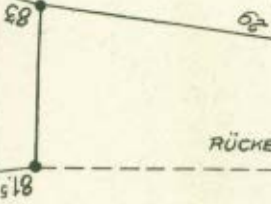
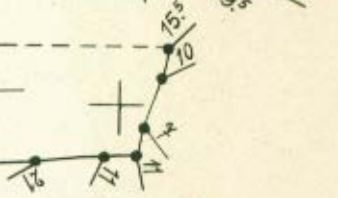
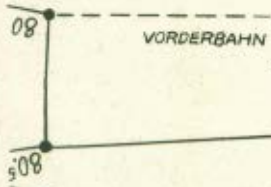
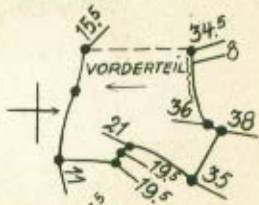
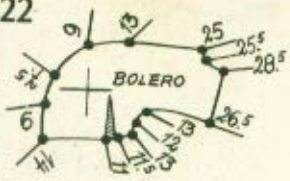
Nr. 38 + 39 Zwei hübsche Zusammenstellungen.
 Schottisch kariert mit dunklem Faltenrock u.
 aus hellem u. dunklem Jersey mit Stehkragen
 u. Schulterschluß. Pässe mehr oder weniger tief.





Nr. 40 + 41 Jungliches Kleid mit vorne ansteigendem Rock, mit und ohne Bolero.

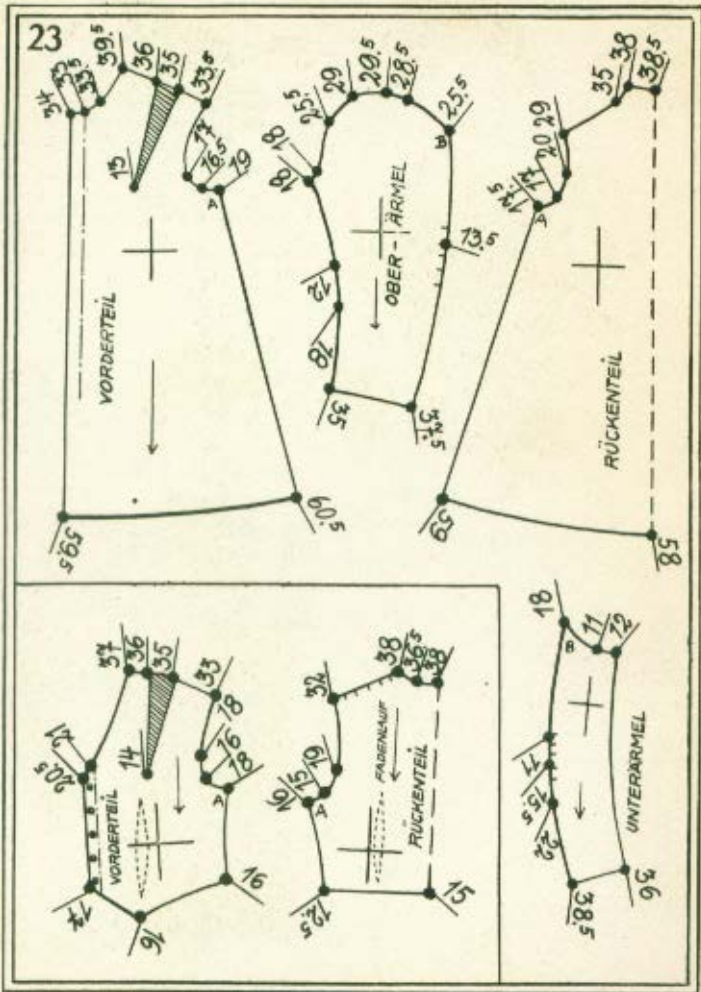
22





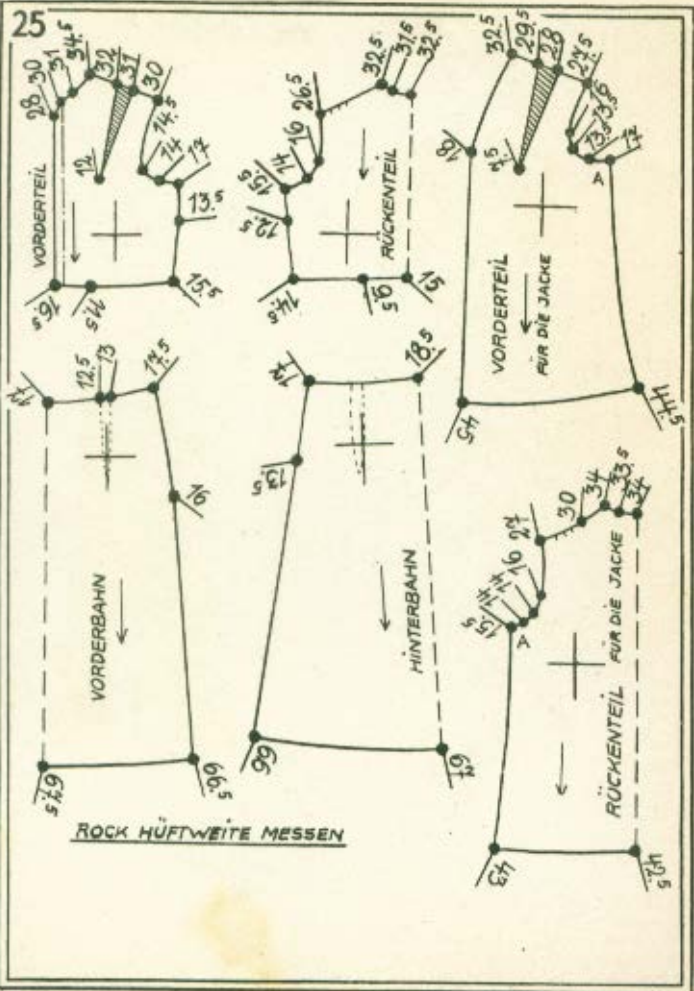
Nr.42 die immer gewünschte Weste für stark u. schlank.

Nr.43 Kragenloser Paletot mit aufgesteppten Taschen.





25





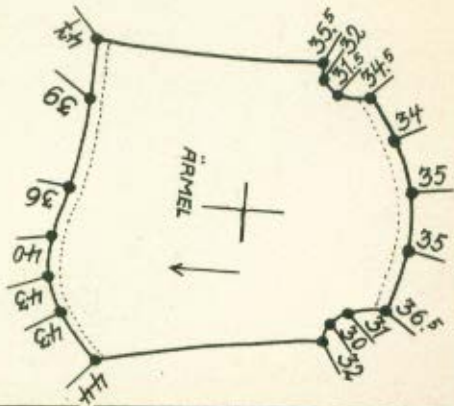
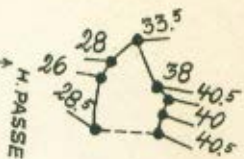
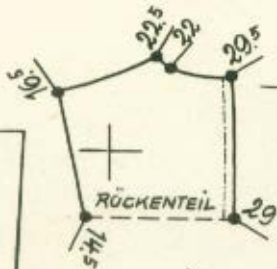
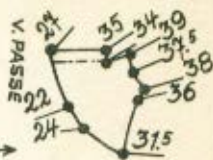
Verlag „Der Goldene Schütz“ Gamburg 1. Bergstr. 23

Nr. 52 + 53 Dies' Modell ist aus bedrucktem Mattsatin oder dunkler Seide, Jersey oder Wollkrepp gedacht.

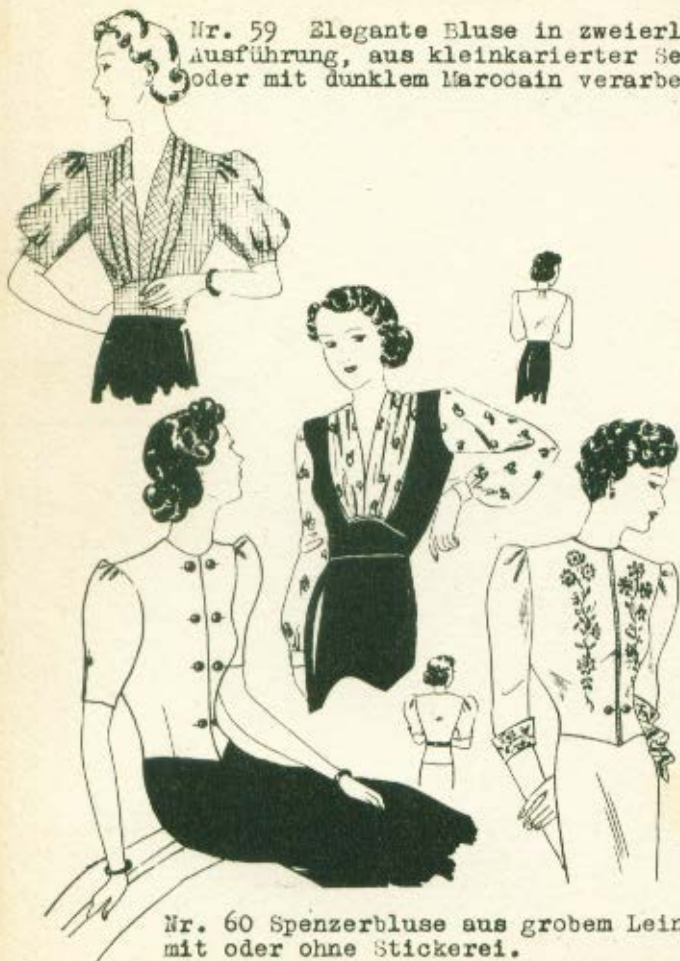


Nr. 54 Wirkungsvolles, sehr jugendliches Kleid mit abgetönter Passe und Schärpe. Rock v. Nr. 32.

29



Nr. 59 Elegante Bluse in zweierlei
Ausführung, aus kleinkariertem Seide
oder mit dunklem Marocain verarbeitet.



Nr. 60 Spenzerbluse aus grobem Leinen
mit oder ohne Stickerei.



Nr.61 Helles, gepunktetes Kleid.
Pikeekragen mit Bogenzacken.
Nr.62 Einfaches Kleid in Grund-
schnittform.

Nr. 66 Zusammenstellung aus schwarzer und buntfarbiger Seide. Clip. Rock v. Nr. 32, Aermel v. Nr. 16.
 Nr. 67 Jugendliches Jabot.
 Nr. 68 Schoßbluse aus zweierlei Stoff



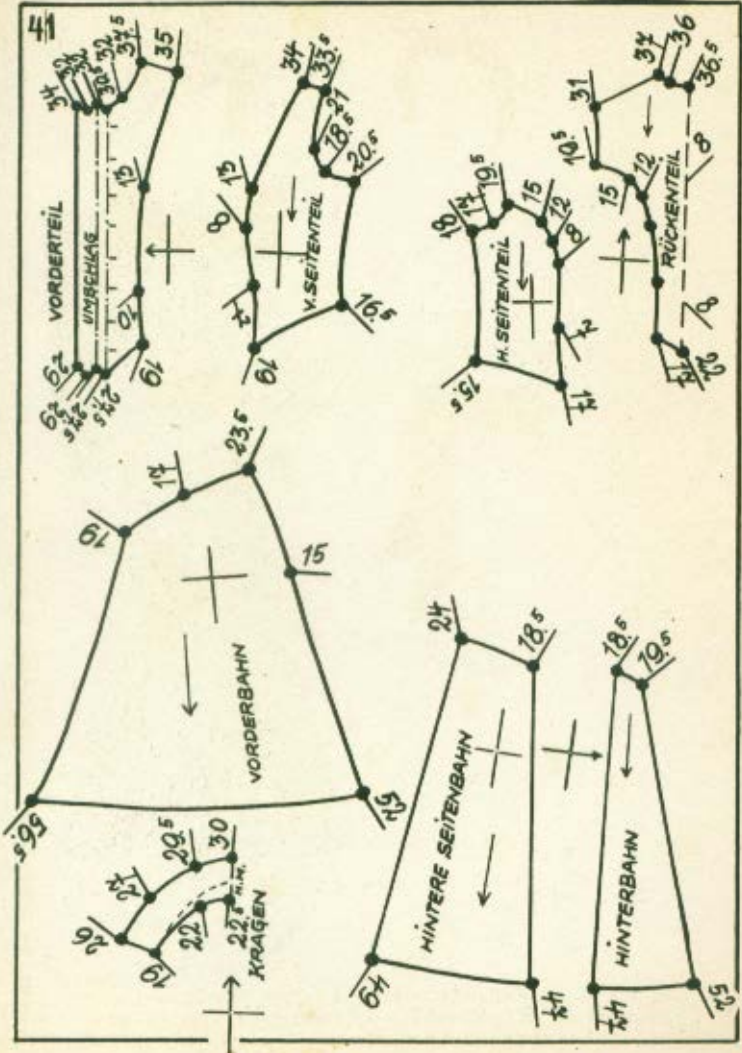
Der Goldene Schnitt
Hamburg f.



Nr.75 + 76 Hochelegantes Kleid in zweierlei Ausführung. Das Einsatzteil in Biesen abgenäht oder Plissee. Am Abendkleid eine rückwärtige Schärpe. Aermel Nr.16. Knopfbesatz.



Nr. 79, 80 + 81 Die klassische Linie dieses Modells eignet sich für die Verarbeitung von Leinen, Samt oder Wollstoff. Spitzer mit Rückenteilungen-.

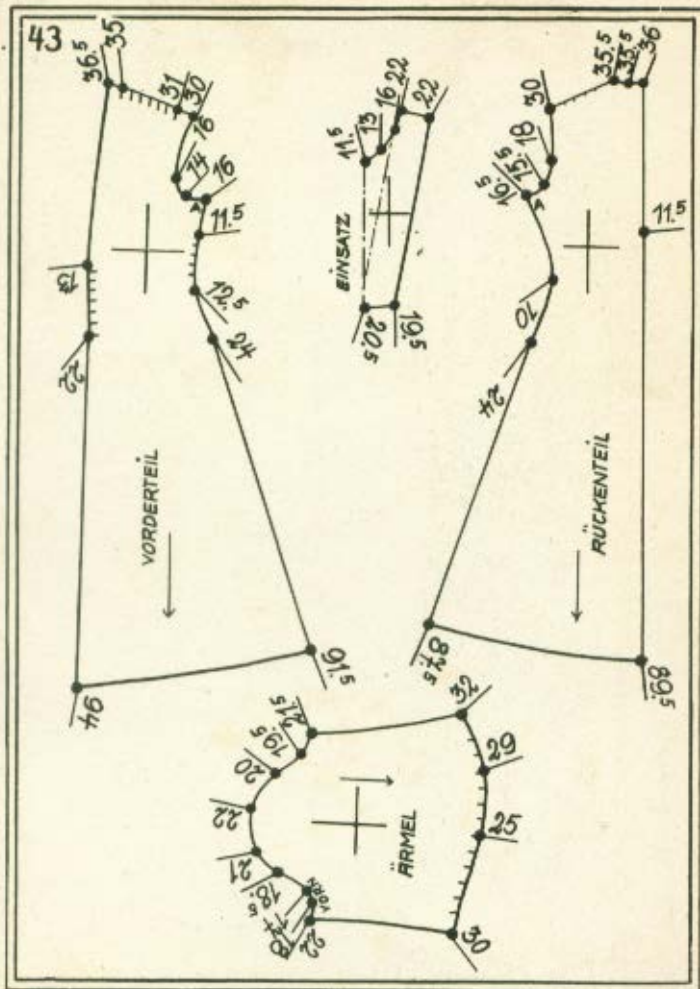




Nr. 82 + 83 Schlichtes Kleid mit Bündchenärmel.
Besonders effektiv aus zweierlei Stoff mit
Valencienspitzen-Umrandung.



Nr. 84 Für die stärkere Frau eine beliebte durchgehende Form.
 Nr. 85 Kleid. Schnitt v. Modell 32.

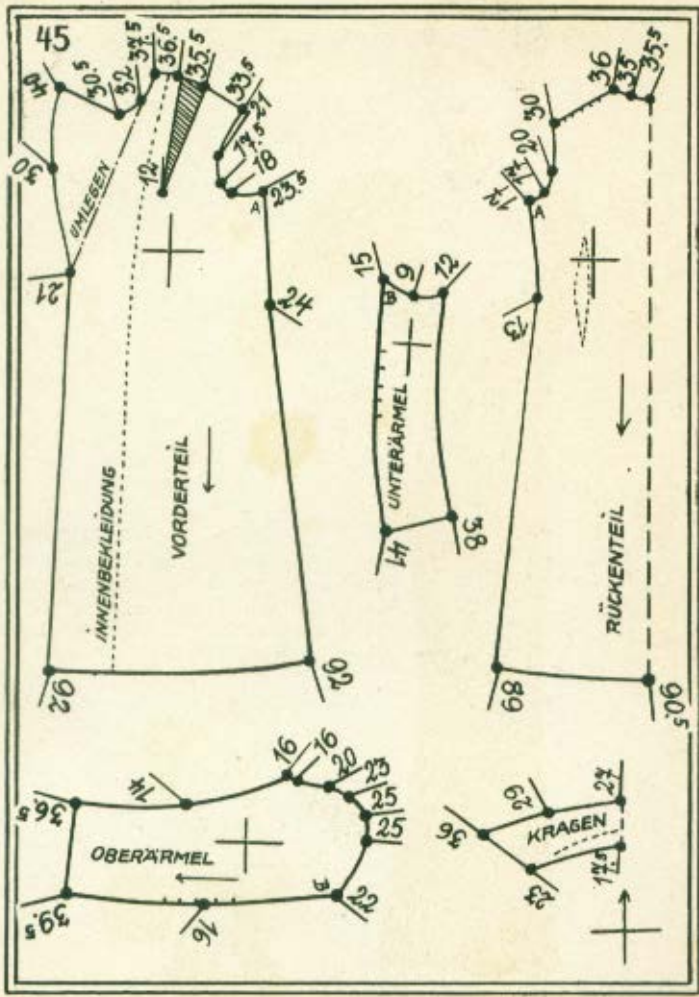




Nr. 86 Sportlicher Reisemantel in Raglanform.
Nr. 87 Nachmittagskleid. Grundschnitt Nr. 32
Großer Puffärmel v. Modell Nr. 130.



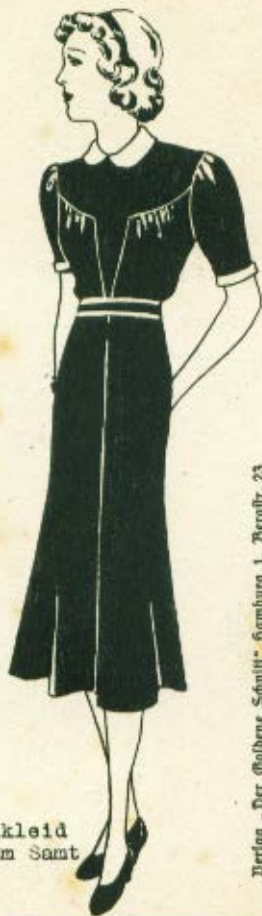
Nr. 88 + 89 Sportmantel aus gro-
bem Leinen. Für Pelzverbrämung
die Revers abrunden, Kragen schmaler.





Nr.90 Vornehmes, weichflie-
Bendes, sehr frauliches Modell.
Als Material dient einfarbiger
und gemusterter China-Crepp.
Weiter Bündchenärmel v. Nr.130

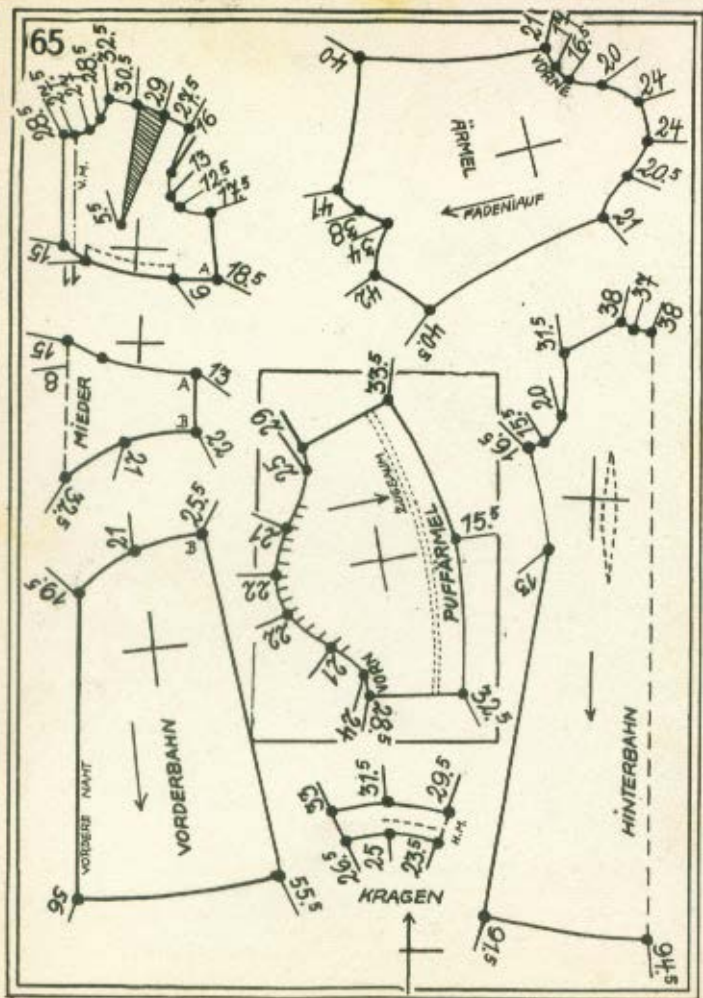




Nr. 93 + 94 Reizendes Jungmädchenkleid
mit Spitzenstoff oder aus dunklem Samt
verarbeitet.



Nr. 130 + 131 Die immer beliebte Miederform durch Stickerei besonders hervorgehoben.





Nr.132 Bequemes Damen-Nachthemd mit Stepperei-Verzierung. Die vorne aufgesteppte Knopflochleiste ist ca. 6cm breit und frei zu zeichnen.

Nr.133 Elegante Kragen-Jabot-Garnitur.



Nr.134 Flotter Schulanzug mit
kurzer oder langer Hose.
Nr.135 Sportjacke.

67

VORD. BEINKLEIDTEIL

HINTERES BEINKLEIDTEIL

RÜCKENTEIL

VORDERTEIL

OBERÄRMEL

UNTERÄRMEL

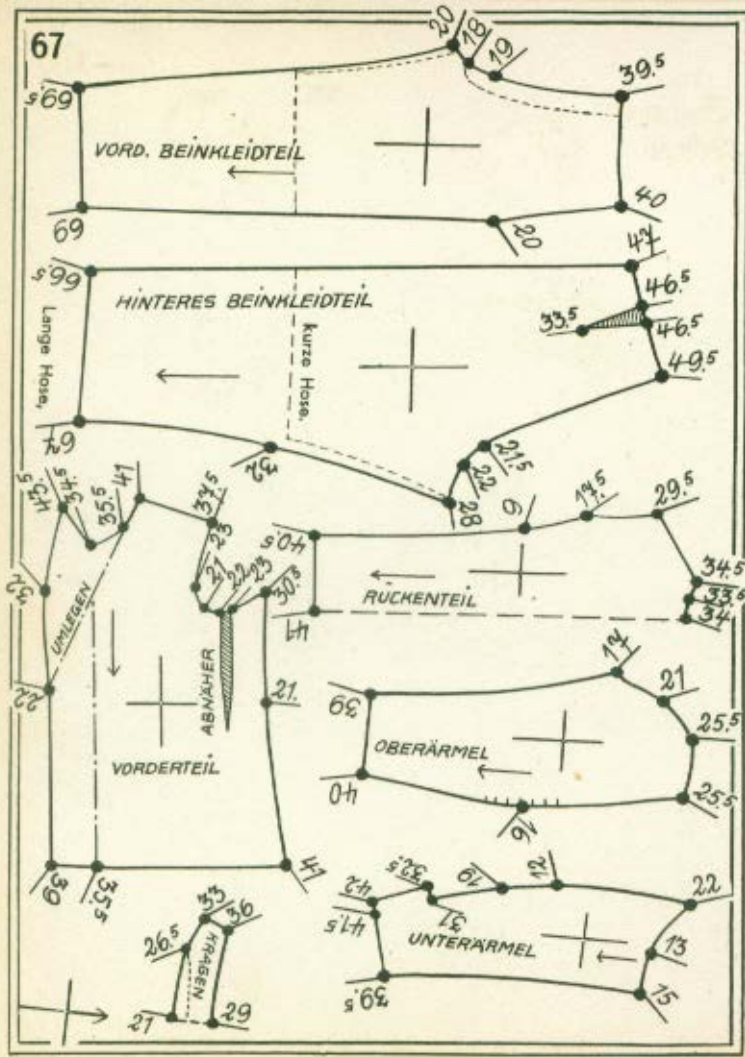
KRAGEN

ABNÄHER

Lange Hose,

kurze Hose.

UNLIEGEN

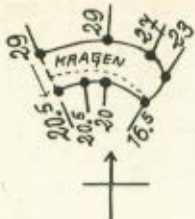
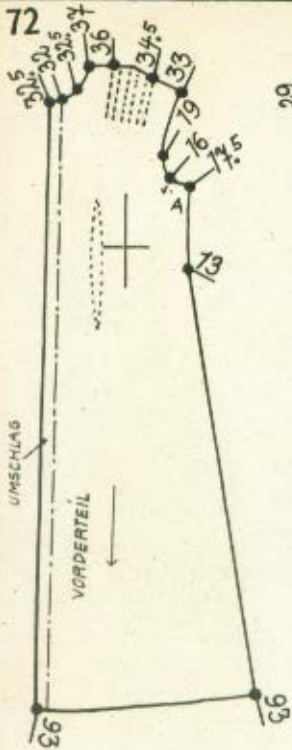




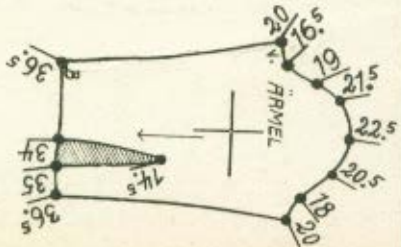
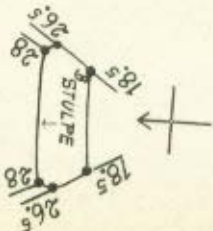
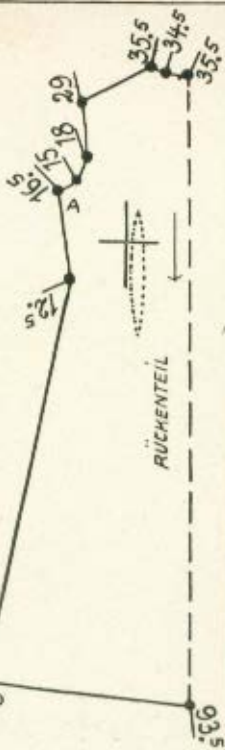
Nr.141 aparter Morgenrock mit kurzem Keulen-
 ärmel u. figurbetonenden Rückenteilungen.
 Nr.142 Vornehmer Morgenrock mit hellen Auf-
 schlägen und weiten Bündchenärmeln v. Nr.130.



Nr. 145 + 146 Schlankmachendes Kleid in durchgehender Schnittform, mit und ohne Gürtel zu tragen.



Schlang - machendes Wirt-
schaftskleid. Für das Modell 112 wird
der Halsausschnitt viereckig gehalten
und der untere Rückenteil zusammen-
gesteppt.

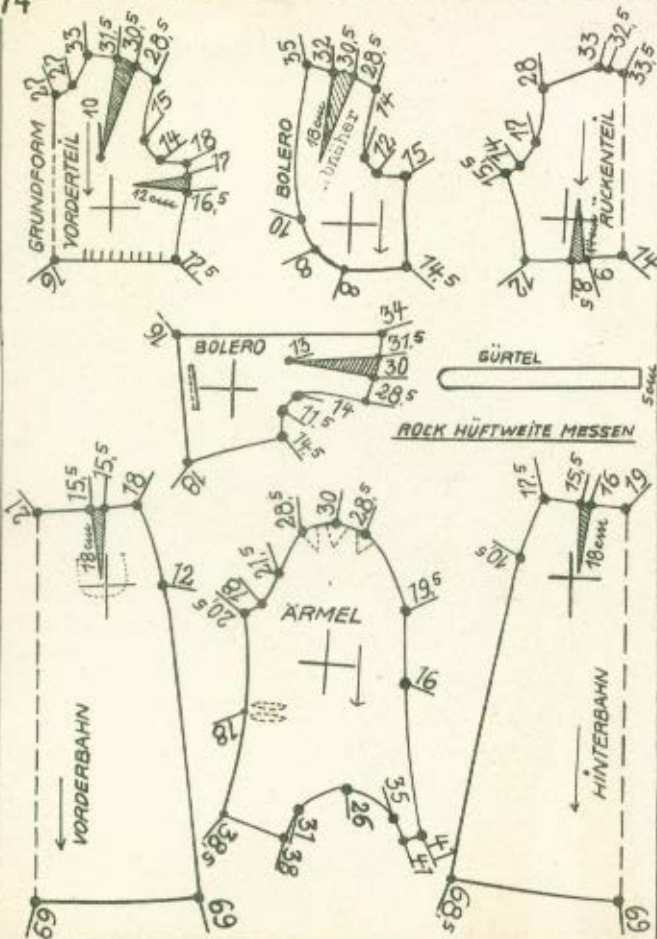




Nr.147 Anmutiges Dirndlkleid mit sehr kleidsamen Samtmieder. Helles Batist-Blüs'chen.
 Nr.148 Aus derselben Schnittform läßt sich diese hübsche Kleid aus bunter Kretonne herstellen. Ausschnitt beliebig.

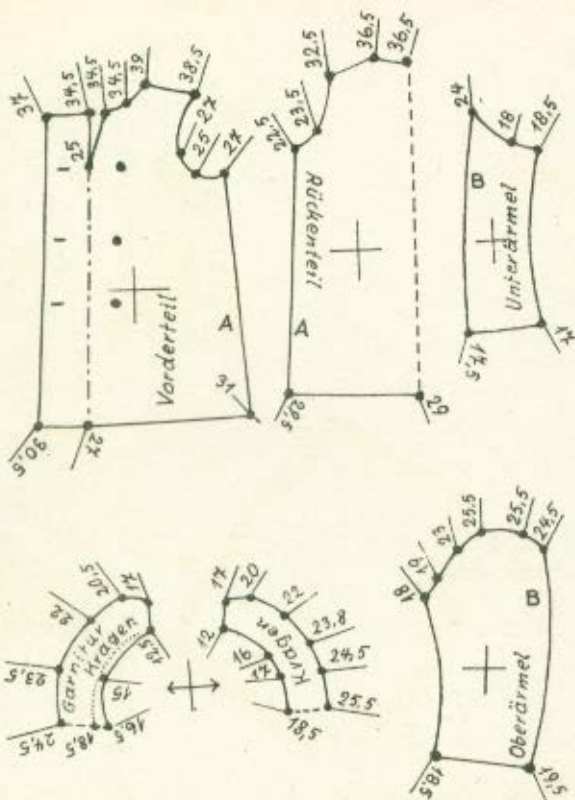


Nr.149 + 150 Bolero, für jede Jahreszeit.
Für die Plisseeweste dreifacher Stoffverbrauch.





Das beliebte Hamburger Mäntelchen

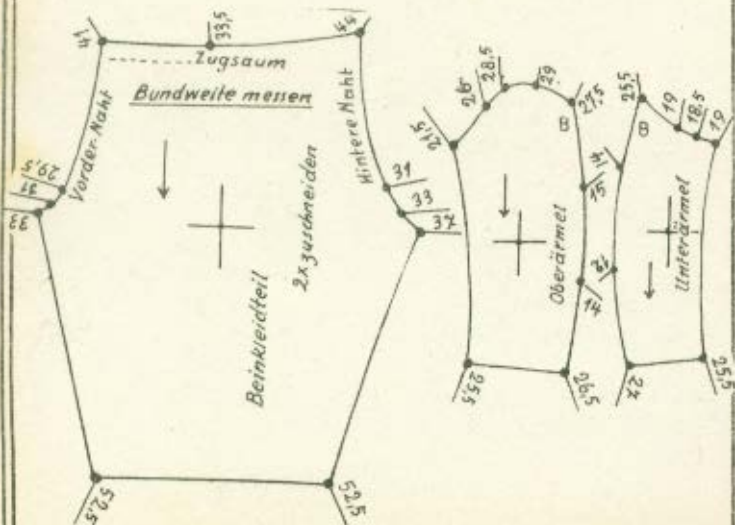
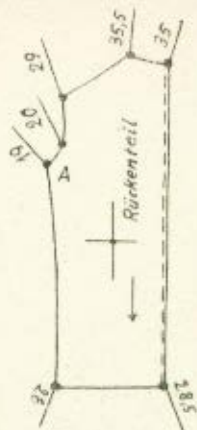
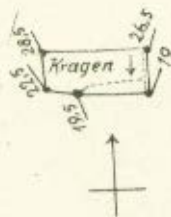
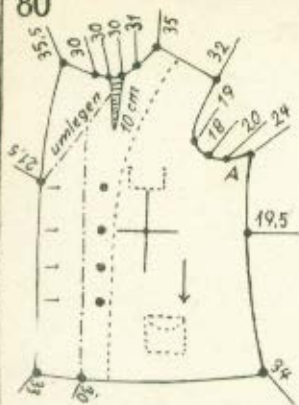




*Schlafanzug für
Knaben u. Mädchen.*

abgeändert für Trainings-Anzug

80



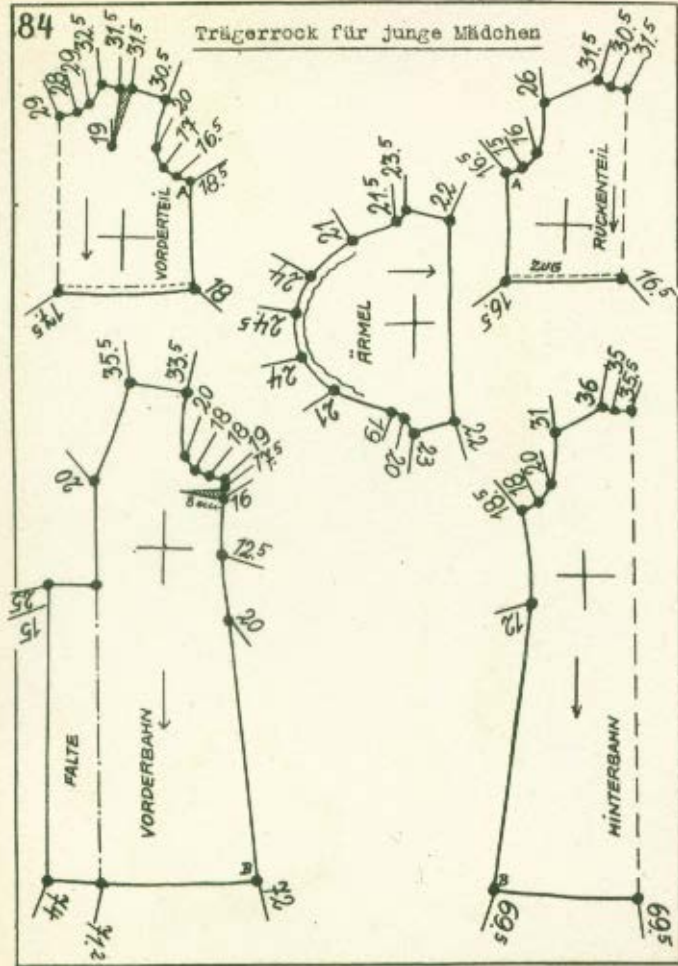


Nr.173 + 174 Schlafanzug in
verschiedener Ausführung.
Nr.175 Das Oberteil ergibt
eine praktische Grundschnitt-
fluse.



Nr. 182 Jungmädchenkleid in Trägerrockform mit hellem Unterziehblüschchen.

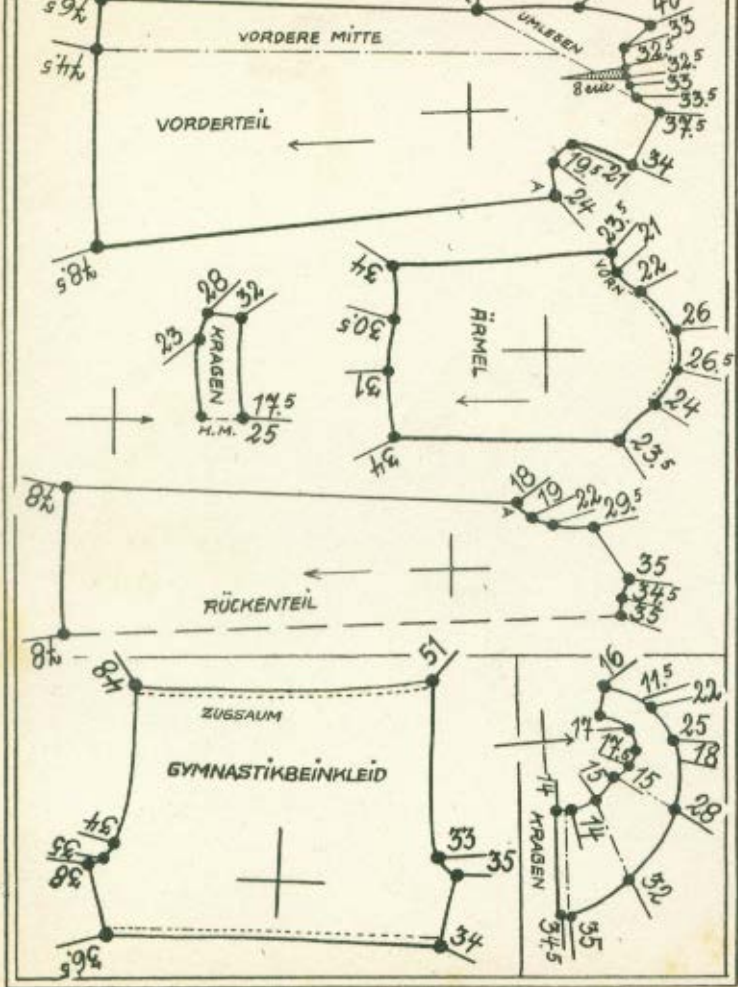
Nr. 183 Fesches Dirndlkleid von Modell Nr. 74 angefertigt.





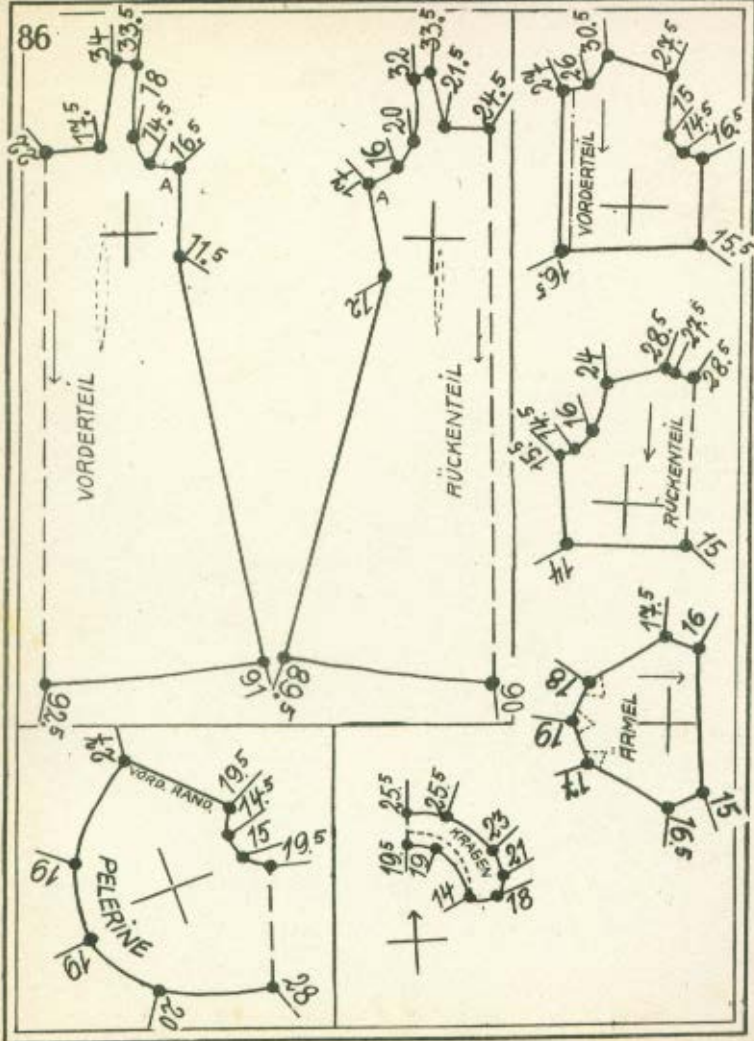
Schnitt für die Stulpe
auf Seite 91.

- Nr.184 Bademantel für Mädchen u. Knaben.
 Nr.185 Gymnastik-Beinkleid.
 Nr.186 Stulpe.
 Nr.187 Garniturkragen.





Nr.188 + 189 Schulkleidchen.
Nr.190 Unterkleid.



Der
Goldene
Schnitt.

Nr. 197 Beliebttes Mäntelchen in
einfacher durchgehender Form.



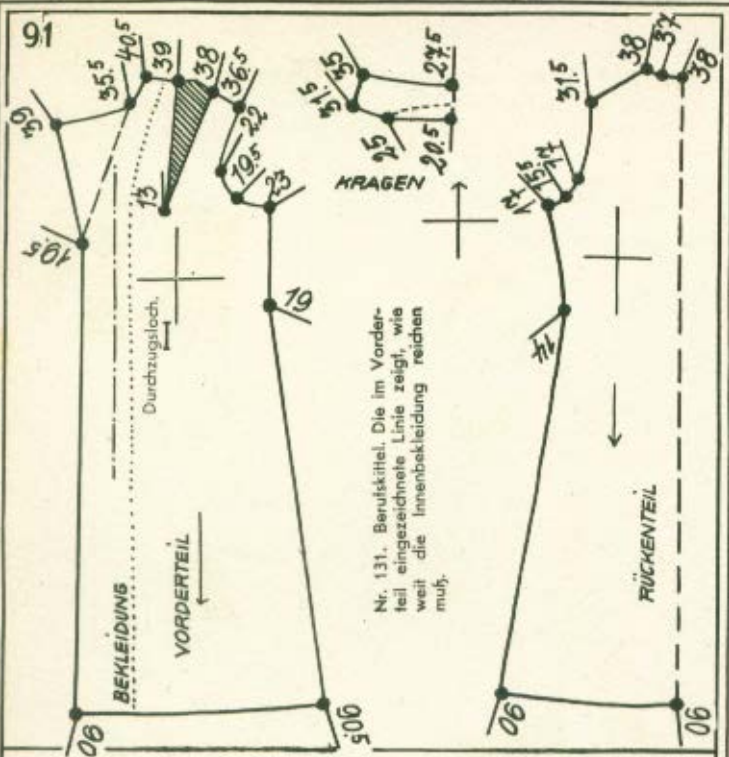
Nr. 198 Bolero mit angearbeiteten



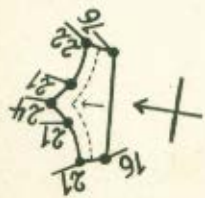
Für unsere Mädeln auch ein reizendes Dirndl
in dreifacher Ausführung.



Mr.201 + 202 Kittelschürze oder Morgenrock.
 Grundschnittform für den Damen-Bademantel.
 Aermel von Modell Nr. 98



Nr. 131. Berufsittel. Die im Vorder-
teil eingezeichnete Linie zeigt, wie
weit die Innenbekleidung reichen
muß.



Stulpe. - Vielseitige
Verwendungsmöglichkeit,
zur Serviergarnitur oder
gearbeitet aus Garniturstoff
und Spitze.

Nr. 203 Chic ist der vorn aufsteigende Einschnitt mit den eingereihten Falten an diesem Kleid.
Nr. 204 Dasselbe Modell aus Stickereistoff mit Bolero von Modell Nr. 150.



Nr. 205 Westenbluse mit
Längsteilungen im Vorder-
u. Rückenteil.

93



Nr. 206 Bluse mit Puffaer-
mel aus zweierlei Stoff.
Nr. 207 Sportrock.



Nr. 208 Fesches Trachten-Kostüm aus feinem Loden. Die Borten farblich abgestimmt.

Nr. 209 Beutel mit aufgenähtem Monogramm.



Nr. 210 Trachtengürtel mit bestickter Blattranke. Frei zeichnen.

